



COMUNE DI JESI

Piazza Indipendenza, 1 60035 Jesi (AN) - www.comune.jesi.an.it
Tel. 0731.5381 - Fax 0731.53.8328 - C.F. e P.I. 00135880425



Assessorato ai Lavori
Pubblici e Urbanistica
Area Servizi Tecnici



PROTEZIONE
CIVILE



PIANO DI EMERGENZA COMUNALE DI PROTEZIONE CIVILE

**PER LA SALVAGUARDIA DELL'INCOLUMITA' DELLA
POPOLAZIONE RICADENTE NELLE AREE A RISCHIO**

*Pianificazione delle attività
anno 2015*

| Tavola | Oggetto | Scala |
|--------|--|--------|
| D/04a | Localizzazione e funzioni delle Aree di Emergenza (Aree di Attesa, Aree di Ricovero, Aree di Ammassamento, CLE) | 1:6000 |

Il Sindaco
Dott. Massimo Bacci

L'Assessore ai Servizi Tecnici e Protezione Civile
Geom. Mario Bucci



Gruppo di lavoro area Servizi Tecnici

Arch. Francesca Sobatti (Dirigente Area Servizi Tecnici)

Ing. Giacomo Cesaretti (Resp. Prot. Civ. e pubblica incolumità)

Dott. Arch. Paolo Capriotti (Istruttore Direttivo Tecnico)

Dott. Lucio Rossetti (Tecnico Prot. Civile e pubblica incolumità)

Dott. Tonino Conti (Resp. Sistema Informativo Territoriale)

Ing. Simone Messersi (Resp. Assetto e Tutela del Territorio)

Arch. Daniela Vitali (Resp. Ufficio Pianificazione)



**PIANO DI EMERGENZA COMUNALE
 DI PROTEZIONE CIVILE**
 PER LA SALVAGUARDIA DELL'INCOLUMITA' DELLA
 POPOLAZIONE RICADENTE NELLE AREE A RISCHIO

*Pianificazione delle attività
 anno 2015*

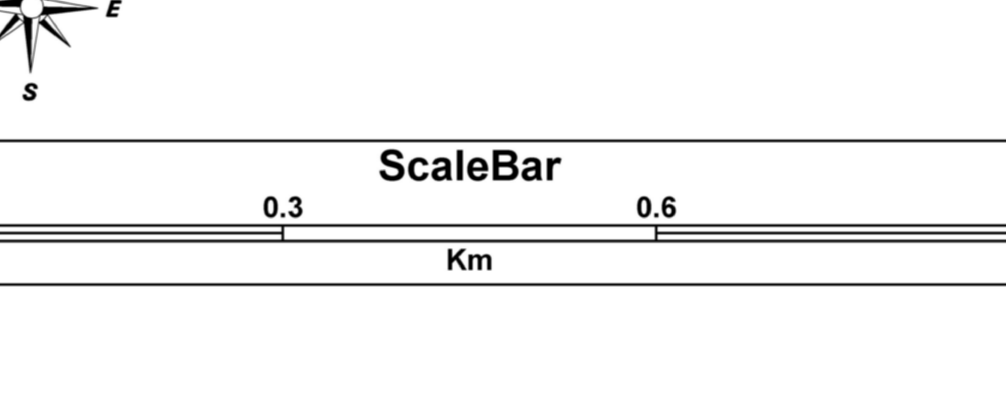
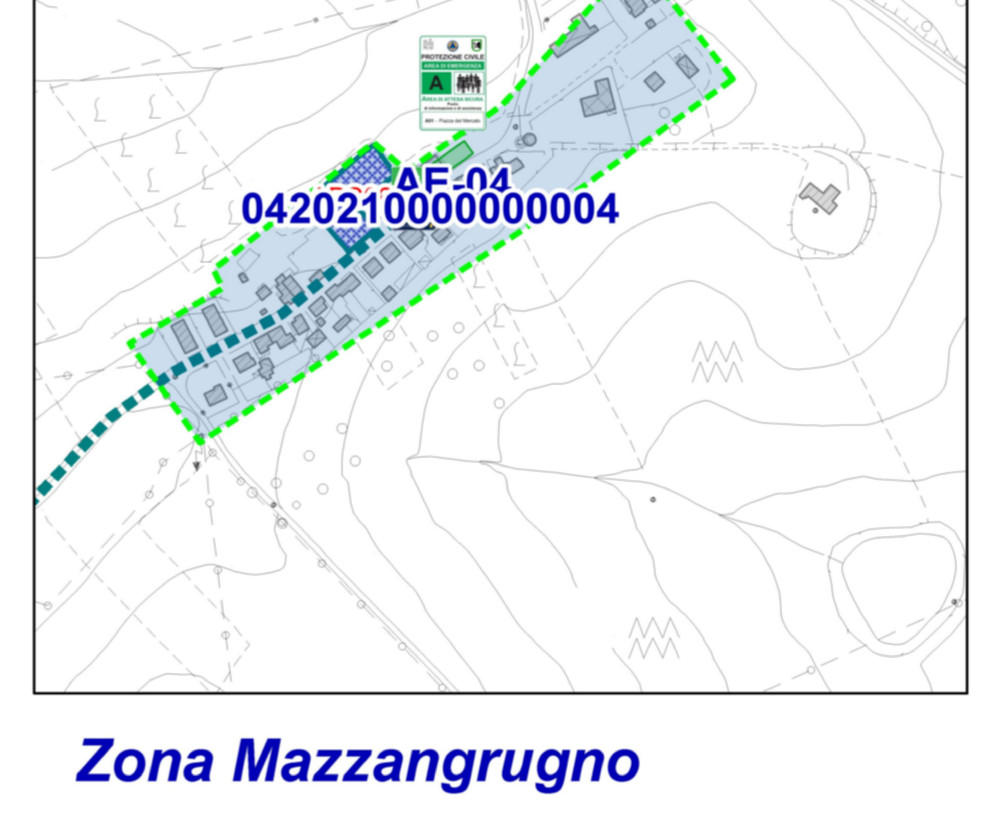
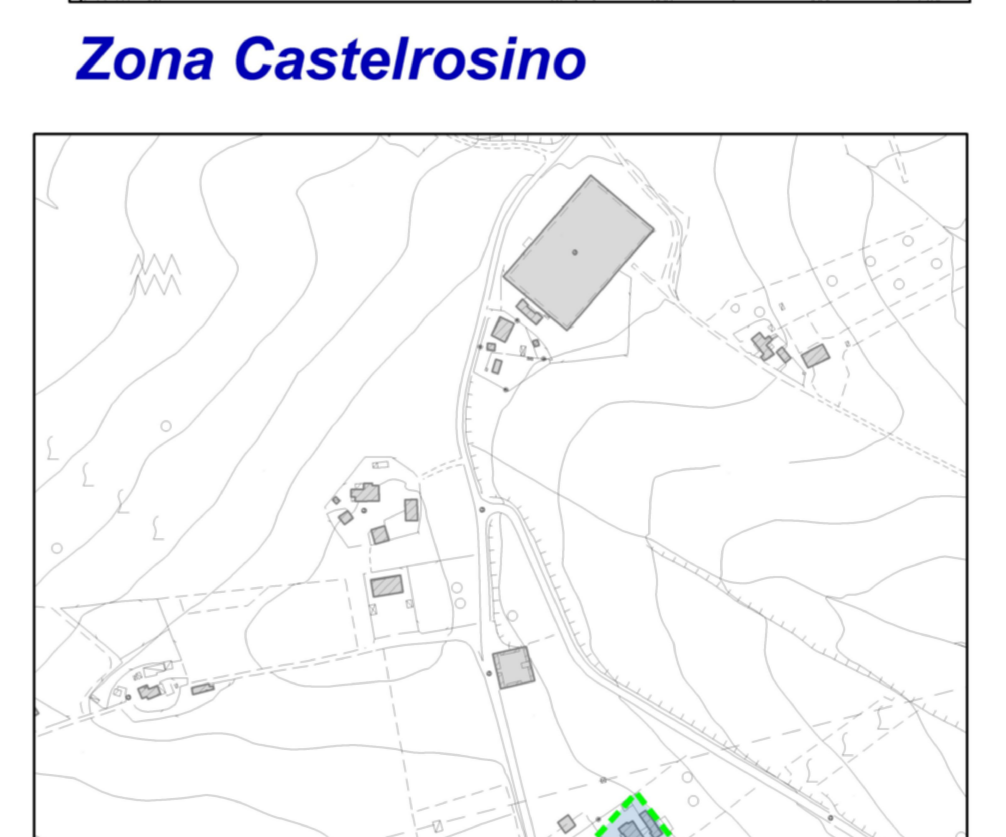
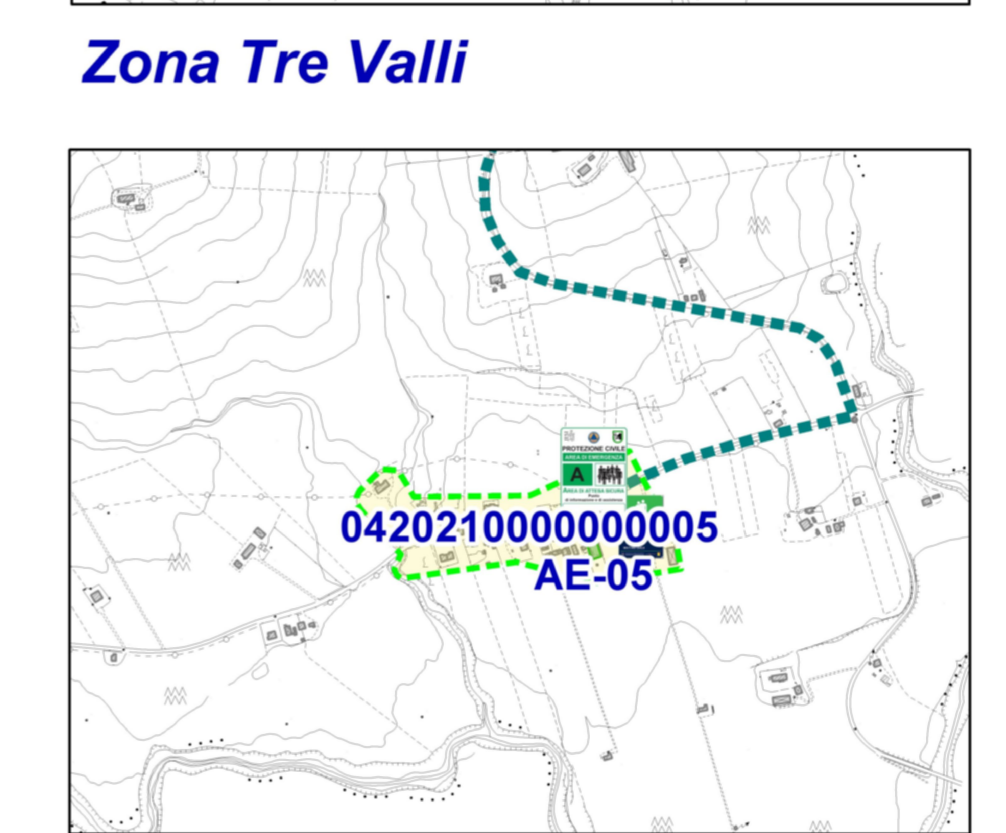
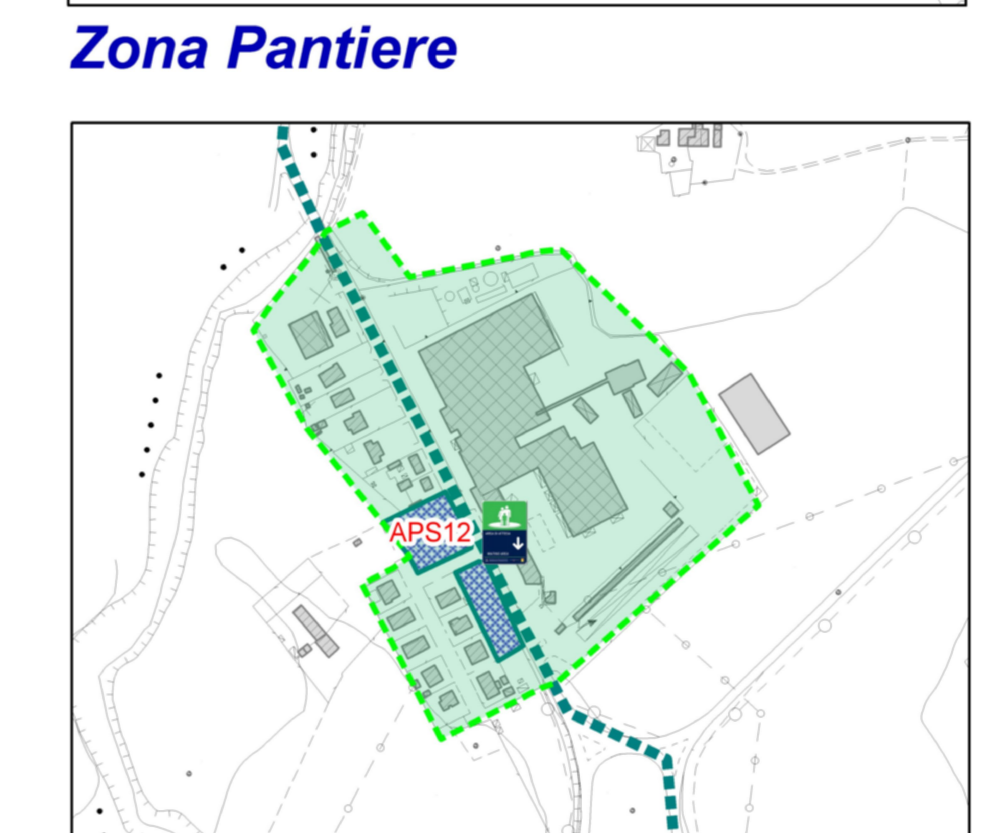
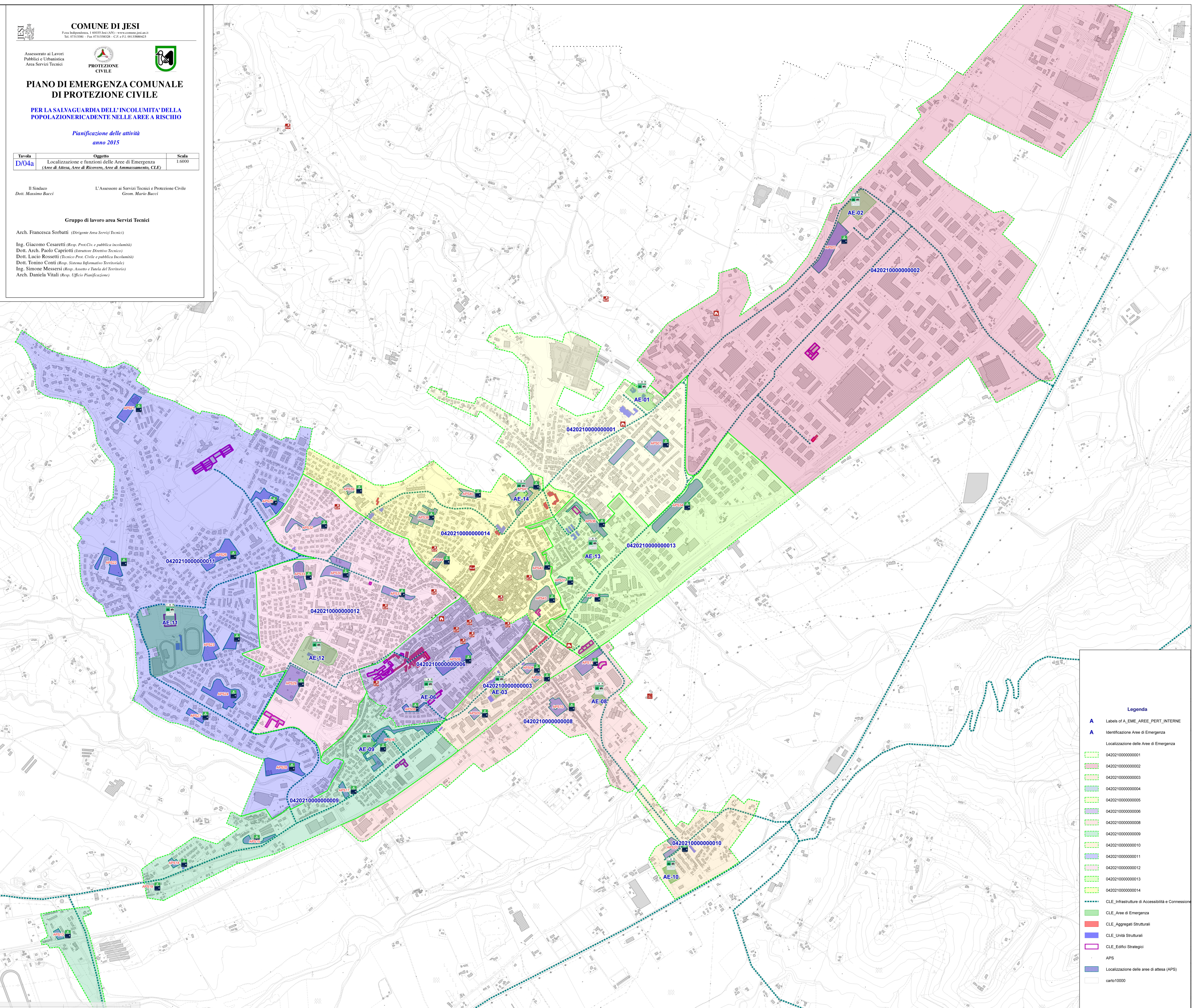
| Tavola | Oggetto | Scala |
|--------|---|--------|
| D/04a | Localizzazione e funzioni delle Aree di Emergenza (Aree di Attesa, Aree di Ricovero, Aree di Ammassamento, CLE) | 1:6000 |

Il Sindaco
 Dott. Massimo Bucci

L'Assessore ai Servizi Tecnici e Protezione Civile
 Geom. Mario Bucci

Gruppo di lavoro area Servizi Tecnici
 Arch. Francesca Sorbatti (Dirigente Area Servizi Tecnici)

Ing. Giacomo Cesaretti (Resp. Proc. Civ. e pubblica incolumità)
 Dott. Arch. Paolo Capriotti (funzione Servizio Tecnico)
 Dott. Lacio Rossetti (Tecnico Proc. Civile e pubblica incolumità)
 Dott. Tonino Conti (Resp. Sistema Informativo Territoriale)
 Ing. Simone Messeri (Resp. Asseso e Targa del Territorio)
 Arch. Daniela Vitali (Resp. Ufficio Pianificazione)



Legenda

- A Labels of A_EME_AREE_PERT_INTERNE
- A Identificazione Aree di Emergenza
- Localizzazione delle Aree di Emergenza
- 042021000000001
- 042021000000002
- 042021000000003
- 042021000000004
- 042021000000005
- 042021000000006
- 042021000000008
- 042021000000009
- 042021000000010
- 042021000000011
- 042021000000012
- 042021000000013
- 042021000000014
- CLE Infrastrutture di Accessibilità e Connessione
- CLE_Aree di Emergenza
- CLE_Aggregati Strutturali
- CLE_Unità Strutturali
- CLE_Edifici Strategici
- APS
- Localizzazione delle aree di attesa (APS)
- canti10000

