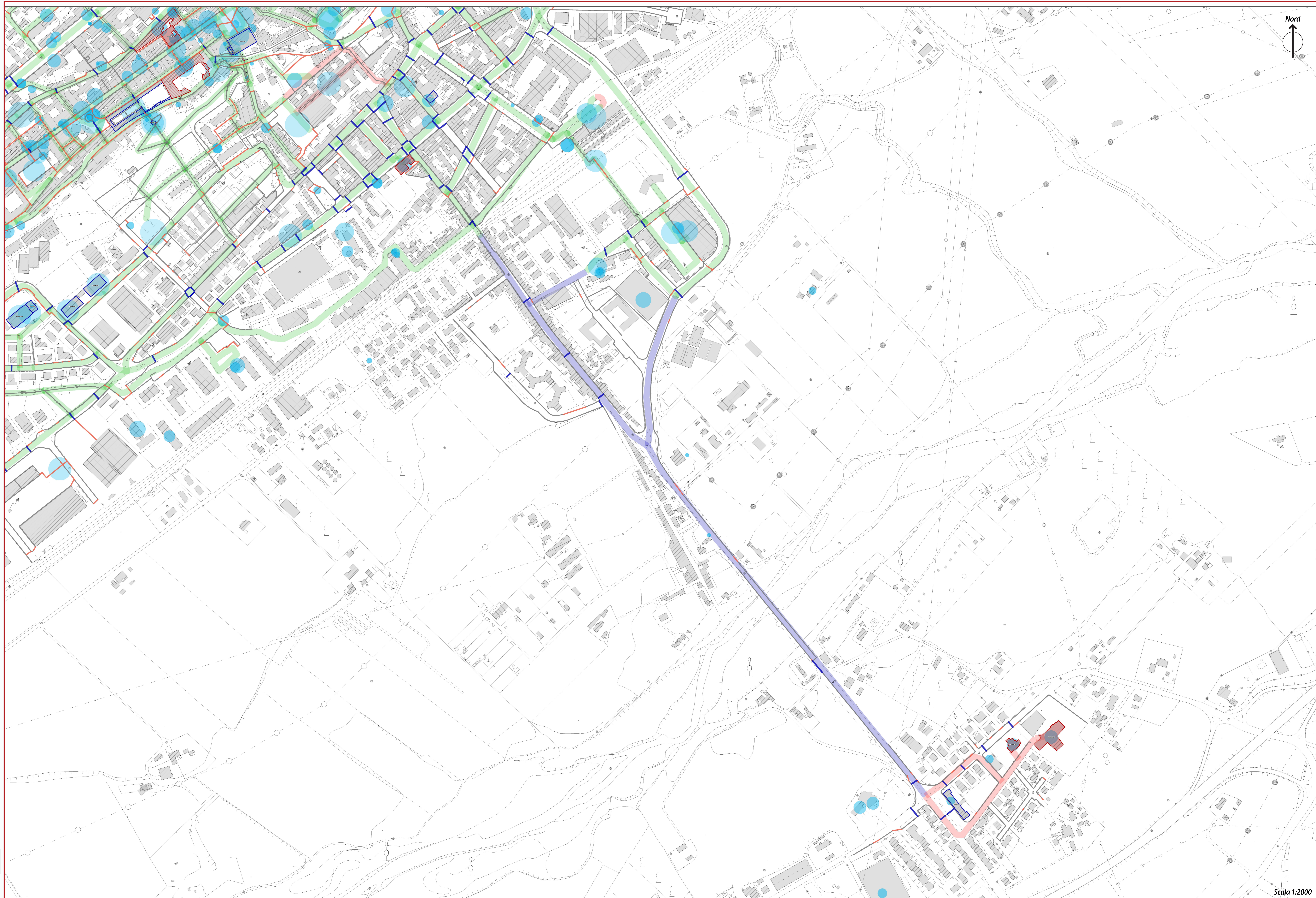


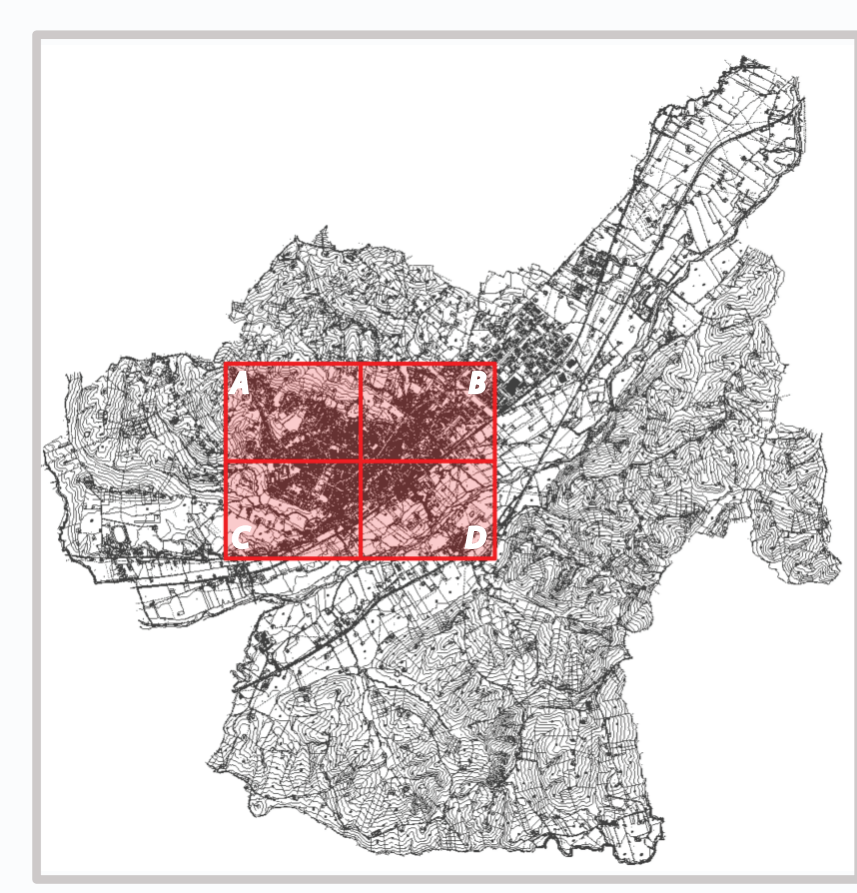
Scala 1:2000



Legenda:

Identificazione e classificazione dei percorsi, degli edifici e degli attrattori valutati per tipologia fasi ed importanza

- EDIFICI INTERESSATI NELLE 3 FASI
- Edificio Fase 2
- Edificio Fase 2.1 (parziale)
- Edificio Fase 3
- Identificati singoli edifici interessati
- ASSE DELLE CONNESSIONI INTERESSATE NELLE 3 FASI
- Connessioni Fase 1
- Connessioni Fase 2
- Connessioni Fase 3
- DETTAGLIO DELLE CONNESSIONI RELATIVE ALLA MOBILITA' LENTA
- su sede dedicata
- attraversamento segnalato
- attraversamento su sede promiscua non segnalato
- su sede protetta dal traffico veicolare
- ATTRATTORI PESATI
- localizzazione degli attrattori (la dimensione rappresenta il peso)



Ambito del territorio comunale in oggetto di rilievo
Identificazione dei quadranti



Comune di Jesi, Area Servizi Tecnici, Ufficio Infrastrutture e mobilità, S.I.T.,
Piazza Indipendenza 1 60019 Jesi (AN)

Tavola 2
Quadrante D

Percorsi e strutture in oggetto di rilievo PEBA

Responsabile del Procedimento Arch. Alberto Fedencini	Progetto: Arch. Phd. Luca Marzi Arch. Francesco Stolzoli
Elaborazione e gestione cartografica Dott. Tonino Conti	Dirigente area servizi tecnici: Arch. Francesca Sorbatti

Versione r5- Aprile -2018

Piano per l'Abbattimento delle Barriere Architettoniche (PEBA)
secondo stralcio

Arch. Phd Luca Marzi - Piazza San Giusto 8 - 52100 Arezzo (AR) - tel 0575 323116 - marzi.luca@gmail.com
Arch. Francesco Stolzoli - AGA architettura gestione ambientale - 4/R, Via Di Mezzo - 50121 Firenze (FI) - tel 055 226051