



COMUNE DI JESI

P.zza Indipendenza, 1 60035 Jesi (AN) - www.comune.jesi.an.it
Tel. 07315381 - Fax 0731538328 - C.F. e P.I. 00135880425



Assessorato ai Lavori
Pubblici e Urbanistica
Area Servizi Tecnici



PROTEZIONE
CIVILE



PIANO DI EMERGENZA COMUNALE DI PROTEZIONE CIVILE

PER LA SALVAGUARDIA DELL'INCOLUMITA' DELLA
POPOLAZIONE RICADENTE NELLE AREE A RISCHIO

Pianificazione delle attività

anno 2015

Tavola	Oggetto	Scala
D/04a2	Localizzazione e funzioni delle Aree di Emergenza (Aree di Primo Soccorso e di Emergenza e relativi bacini di pertinenza per il rischio sismico ed il rischio incendi d'interfaccia - Particolare 2)	Varie



Gruppo di lavoro interno all'Area Servizi Tecnici

Arch. Francesca Sorbatti

(Supervisione generale - Dirigente Servizi Tecnici)

Arch. Paolo Capriotti

(Pianificazione e Coordinamento Tecnico)

Ing. Giacomo Cesaretti

(Organizzazione Sistema di Emergenza)

Dott. Lucio Rossetti

(Reperimento dati e supporto alla Pianificazione e all'Organizzazione Sistema di Emergenza)

Dott. Tonino Conti

(Costruzione del quadro conoscitivo ed elaborazioni in ambiente GIS)

Ing. Simone Messersi

Arch. Vitali Daniela

(Raccordo con la pianificazione urbanistica / emergenza)

Il Sindaco
Dott. Massimo Bacci



L'Assessore ai Servizi Tecnici e Protezione Civile
Geom. Mario Bucci

Area	Oggetto	Scala
D04a2	Localizzazione e funzione delle Aree di Emergenza (Aree di primo soccorso di emergenza e adatte tracce di percorso per il movimento umano ed i mezzi tecnici di soccorso - Disposizione)	Varie

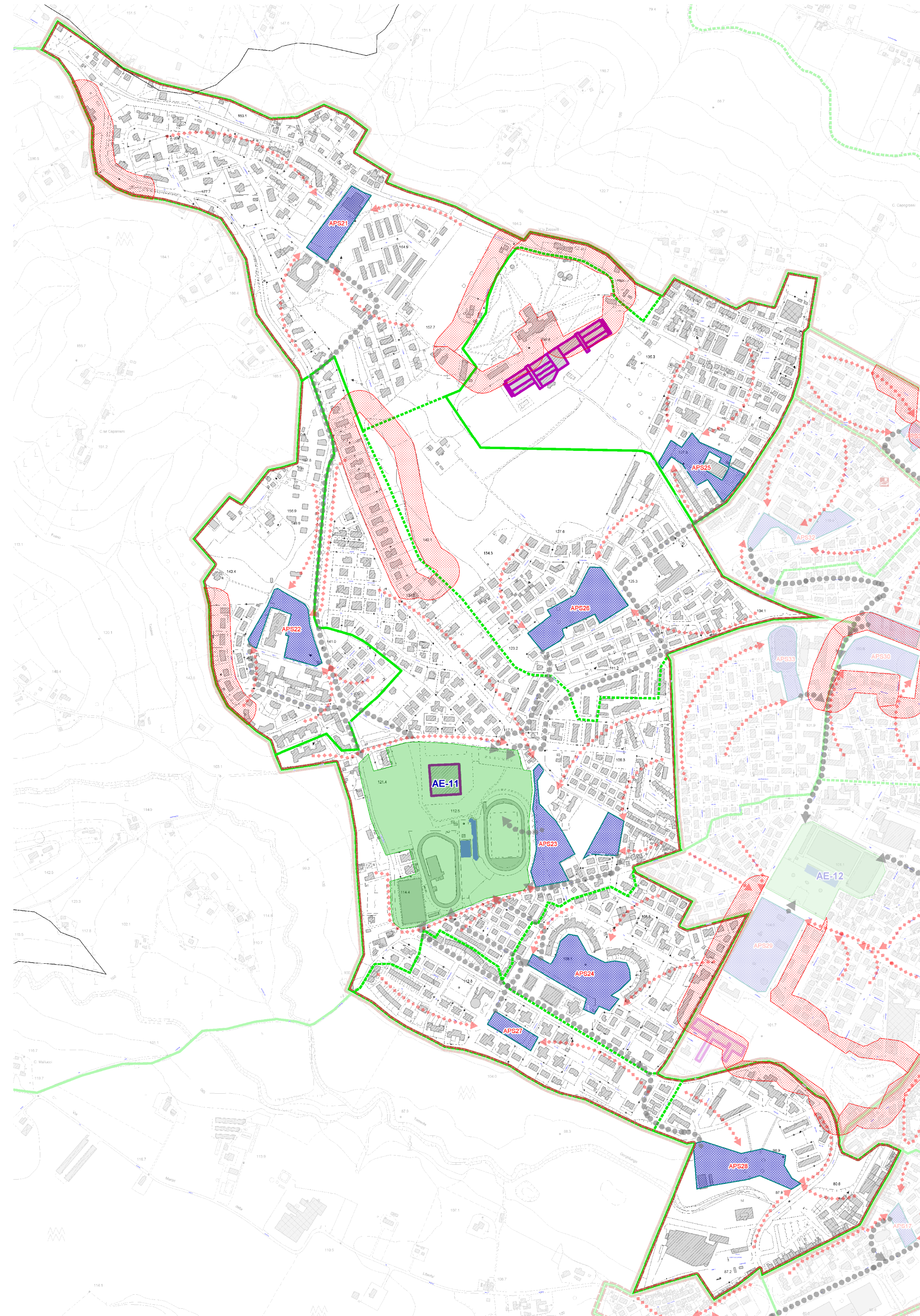
Gruppo di lavoro interno all'Area Servizi Tecnici

Arch. Franca Sorbatti (Supervisione generale - Dirigente Servizi Tecnici)
 Arch. Paolo Capriotti (Planificazione e Coordinamento Tecnico)
 Ing. Giacomo Cesaretti (Organizzazione Sistema di Emergenza)
 Dott. Lucio Rossetti (Rapporto dati e rapporti alla Pianificazione e all'Organizzazione Sistema di Emergenza)
 Dott. Tommaso Conti (Conoscenza del quadro costruttivo ed urbanistico in ambiente GIS)
 Ing. Simone Messeri (Ravvicino con la pianificazione urbanistica e emergenze)
 Arch. Vanni D'Amico

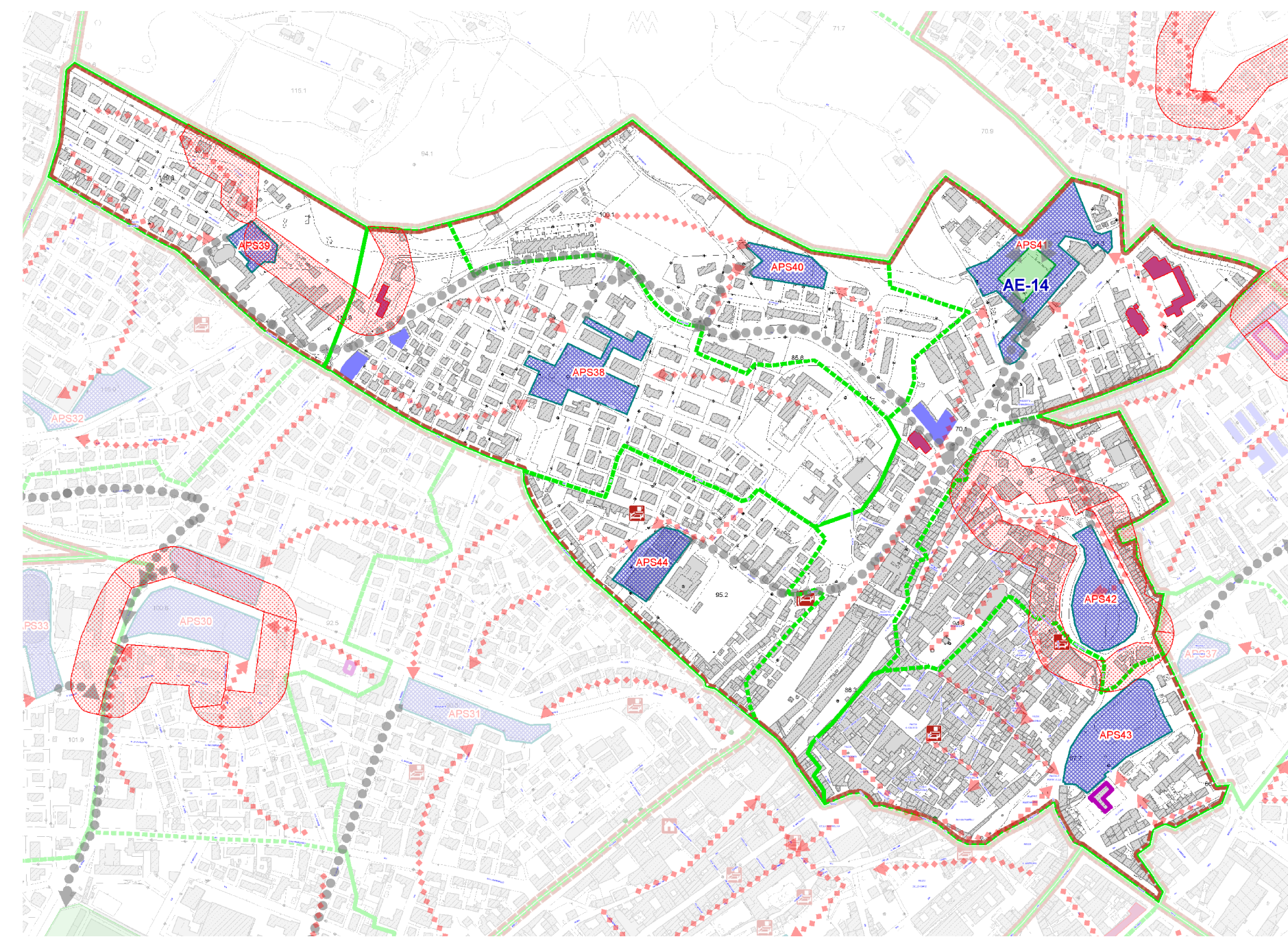
Il Sindaco
 Dott. Massimo Ricci

L'Assessore ai Servizi Tecnici Protezione Civile
 Geom. Mario Ricci

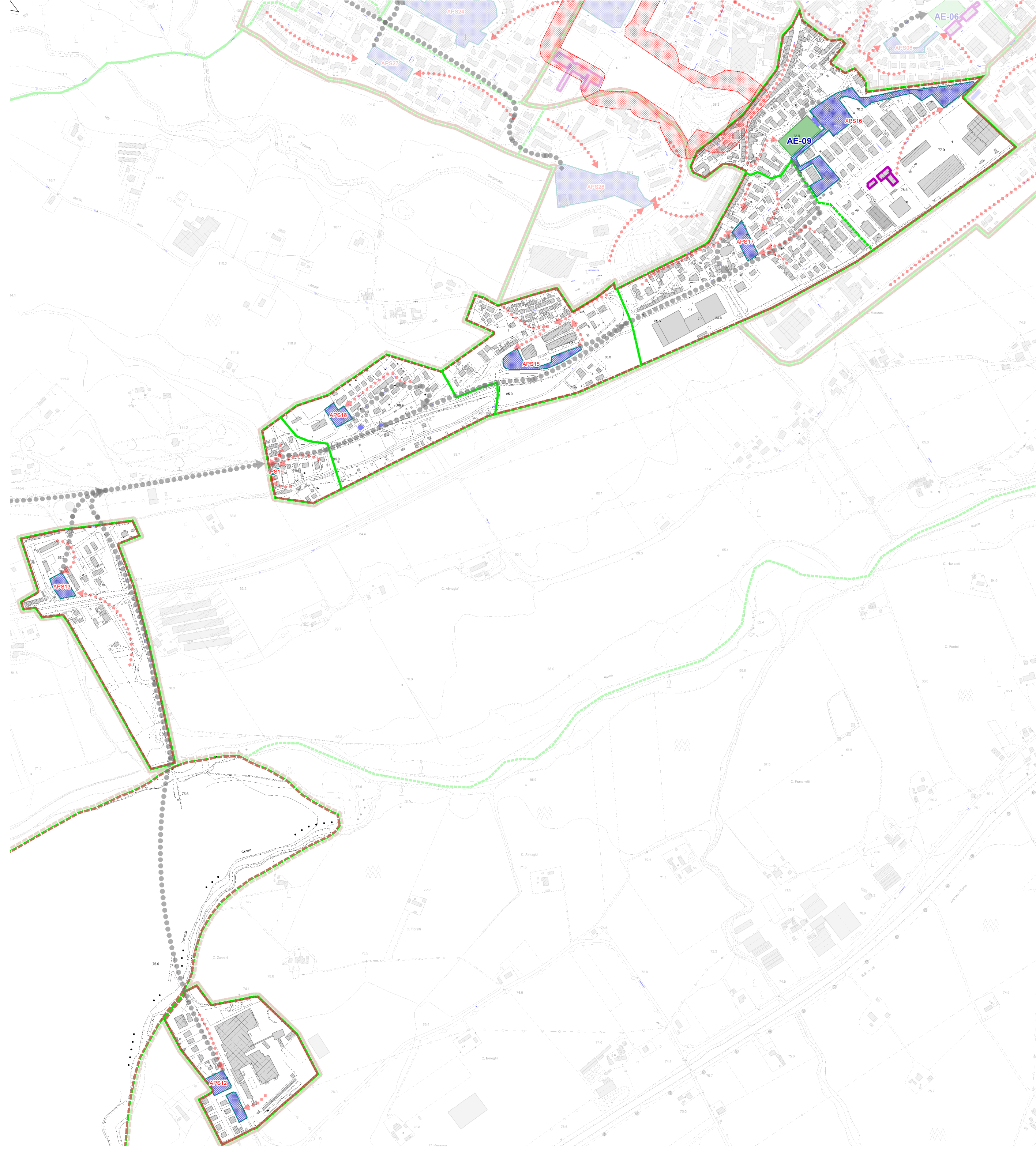
- Legenda**
- Fasce a rischio incendi di interfaccia
 - DIREZIONI E VERSO DEGLI SPOSTAMENTI
 - Livello 1 - Evacuazione (verso le APS)
 - Livello 2 - Ricovero (dalle APS alle AE)
 - Linee di PNT_Segregata
 - Identificative Aree di Emergenza (AE)
 - Identificative Aree di Riserva (ARS)
 - Linee dei bacini di ogni Area di Emergenza
 - STRUTTURE RICETTIVE
 - Hotel
 - Attaccamento
 - Agriturismo
 - Bed & Breakfast
 - Aree di Emergenza (come pianificazione CLE)
 - Aree Strutturali Interferenti (come pianificazione CLE)
 - Linee Strutturali Interferenti (come pianificazione CLE)
 - Edifici Strategici Interferenti (come pianificazione CLE)
 - Localizzazione delle Aree di Primo Soccorso (APS)
 - Edifici
 - Base Cartografica



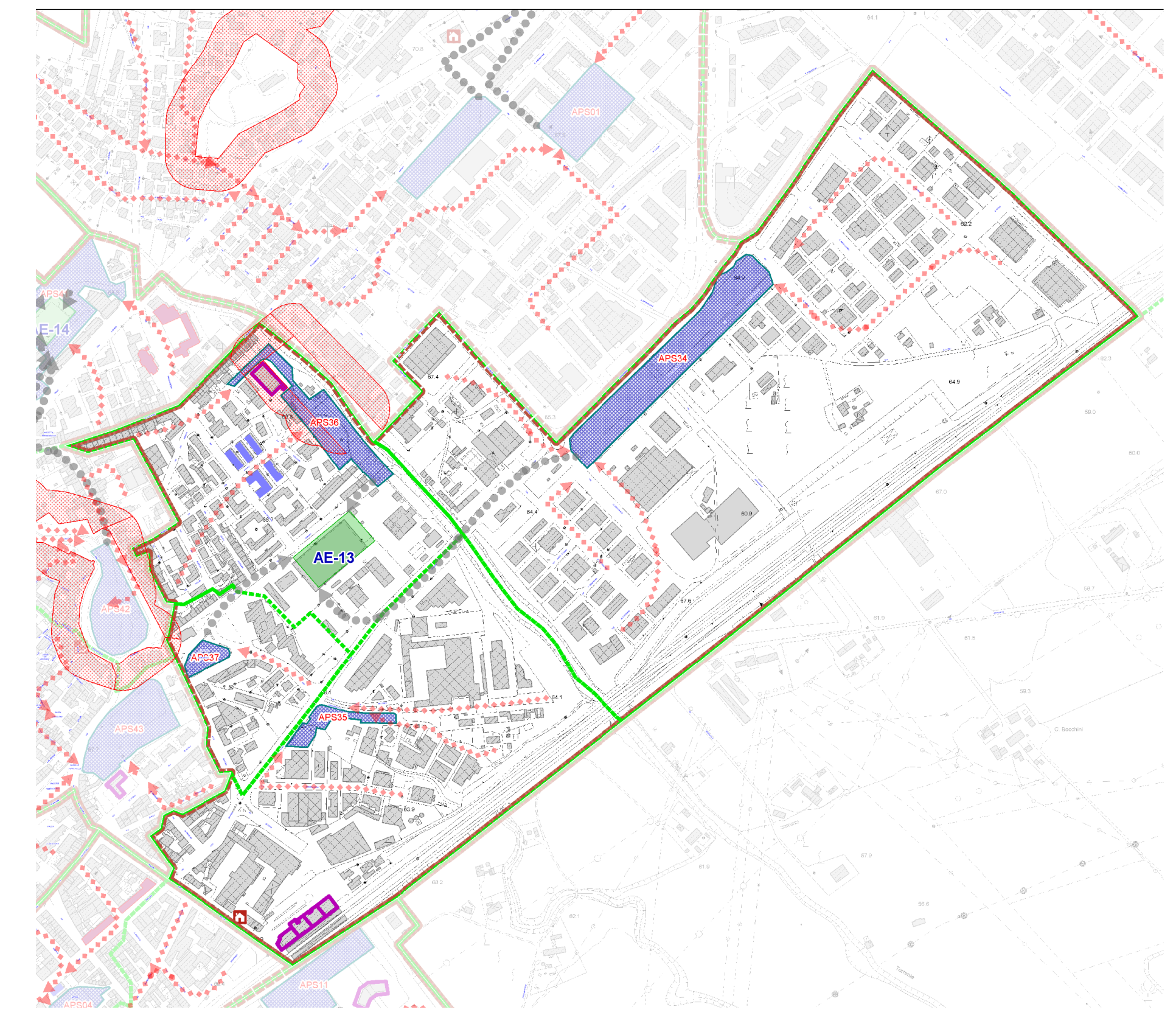
Dettaglio zone di pertinenza dell'area AE11



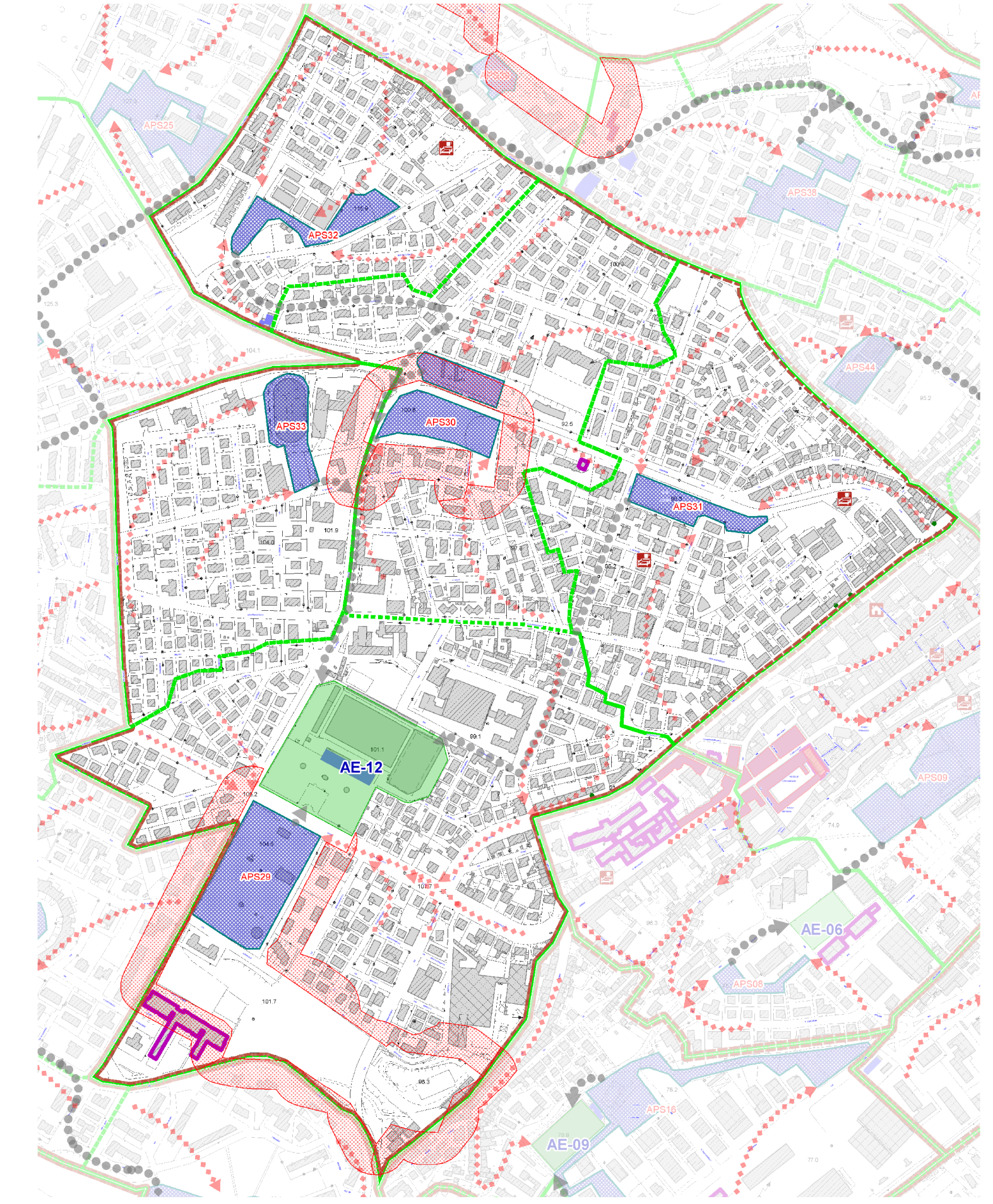
Dettaglio zone di pertinenza dell'area AE14



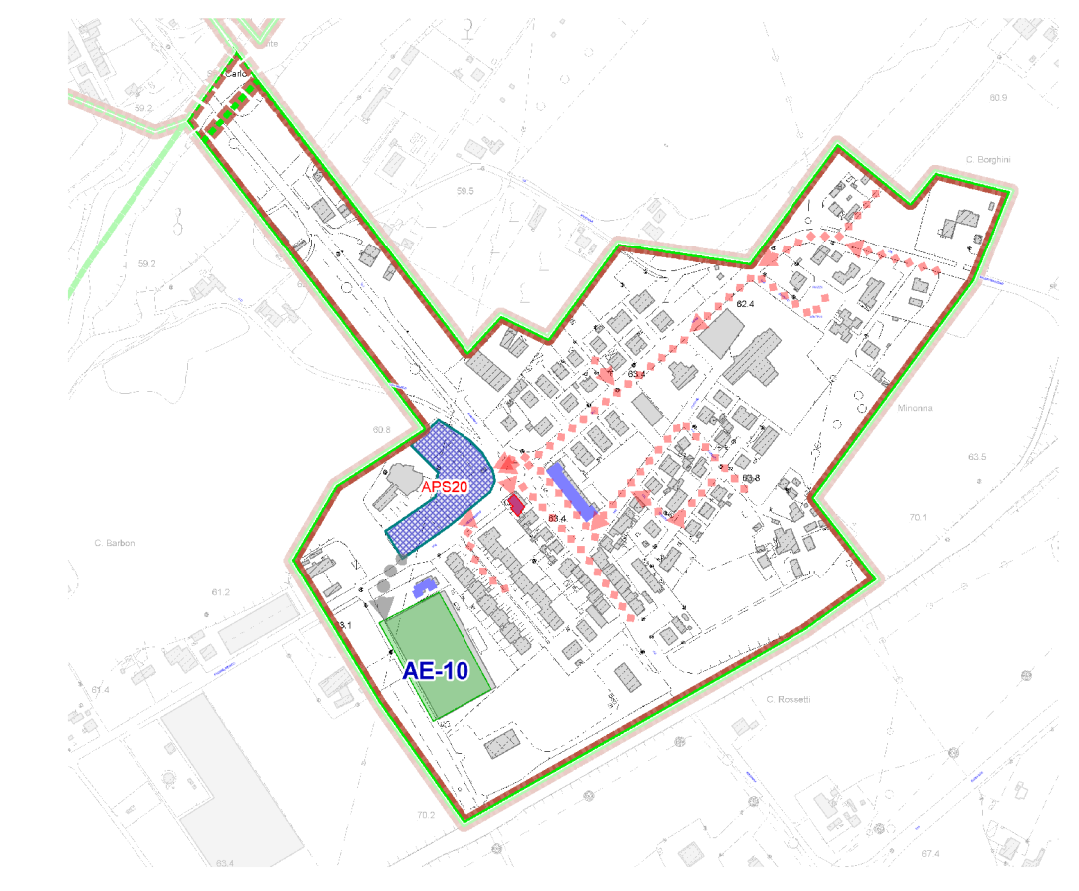
Dettaglio zone di pertinenza dell'area AE09



Dettaglio zone di pertinenza dell'area AE13



Dettaglio zone di pertinenza dell'area AE12



Dettaglio zone di pertinenza dell'area AE10