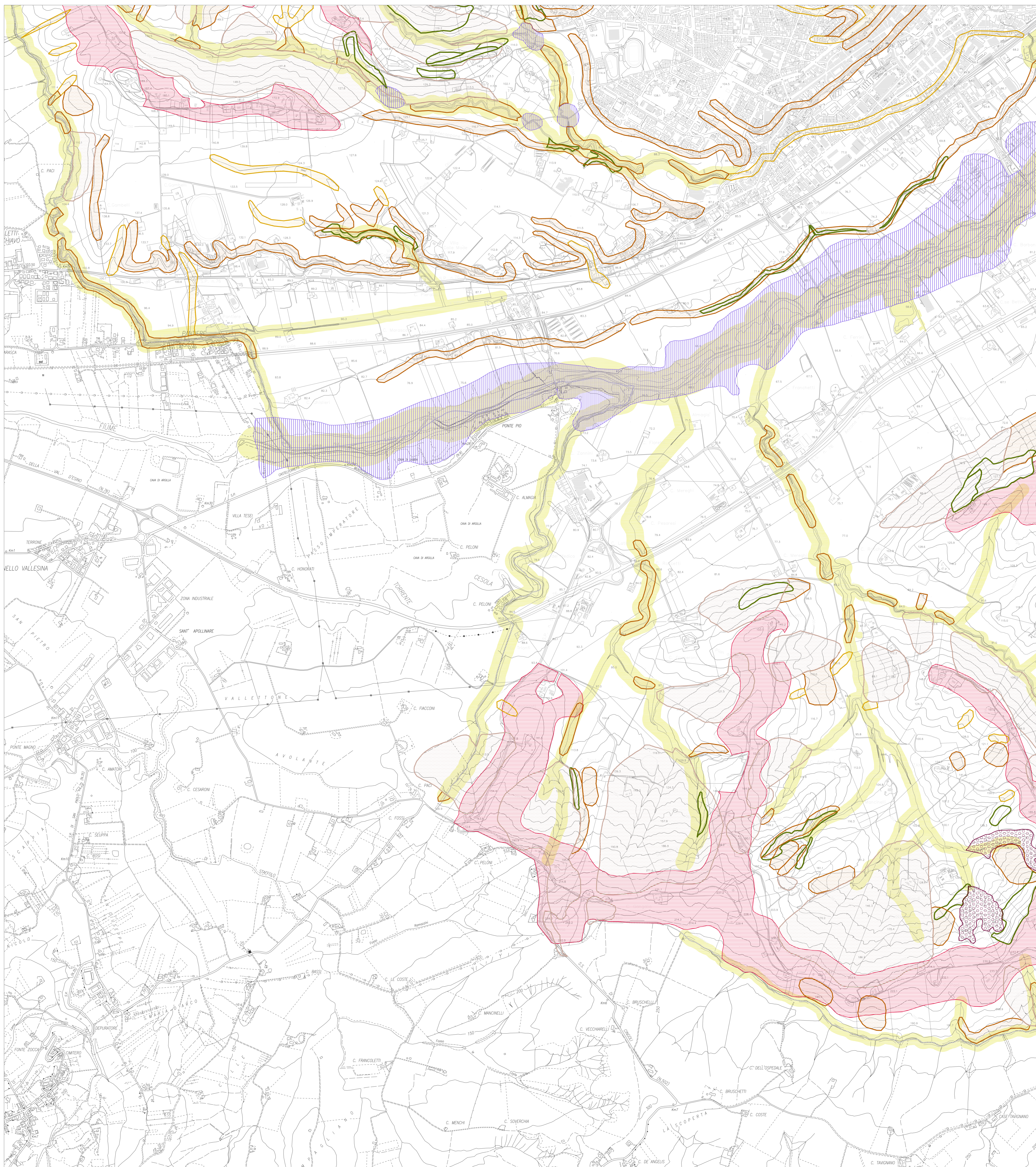


- esondazioni
- corridoi ecologici
- calanchi
- dissesto a edificazione inibita
- dissesto a edificazione condizionata
- dissesto a edificazione consentita
- crinali
- perimetro versanti > 15°
- perimetro emergenze geomorfologiche

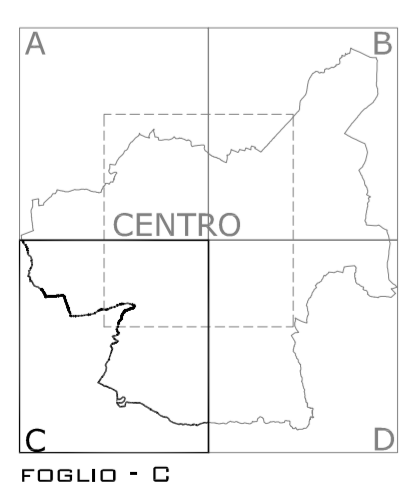


Comune di Jesi
 Provincia di Ancona

Variante generale al Prg
Progetto Comunale del Suolo

sindaco **Fabiano Beleccchi**
 adottato con Dcc n° 116 del 28/07/2006
 assessore **Daniele Olivi**
 approvato con Dcc n° 227 del 19/12/2008
 assessore **Simona Romagnoli**

progettista **Prof. Arch. Patrizia Gabellini**



SCALA 1:10.000

