



Comune di Jesi  
Provincia di Ancona

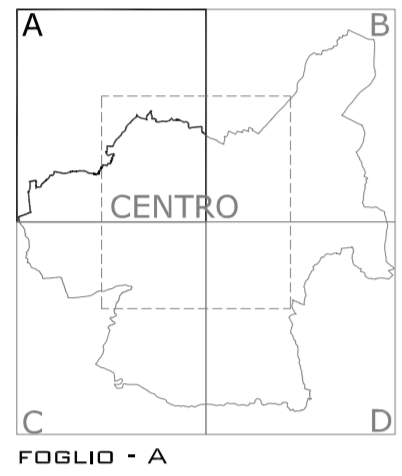
Variante generale al Prg  
Progetto Comunale del Suolo

sindaco Fabio Bellecchi

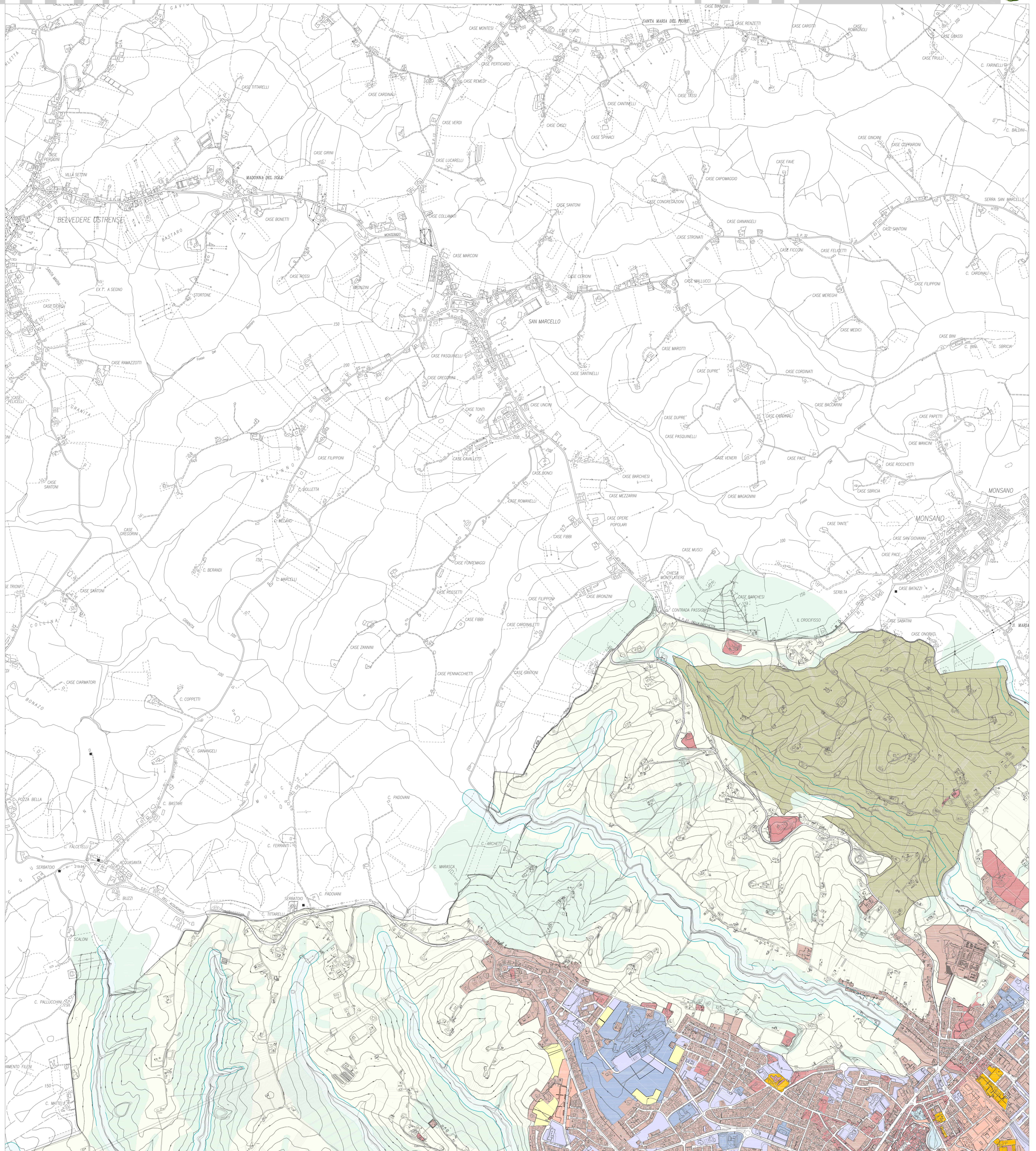
adottato con Dcc n° 116 del 28/07/2006  
assessore Daniele Olivi

approvato con Dcc n° 227 del 19/12/2008  
assessore Simona Romagnoli

progettista Prof. Arch. Patrizia Gabbellini



SCALA 1:10.000



- Zona A
  - A1 (TE1, TR2.1, TR2.2)
  - A2 (aree a standard riconducibili alla zona A1)
- Zona B
  - B1 (TE2, TE3, TR5, TR6)
  - B2 (TT3)
  - B3 (TT2)
  - B4 (aree a standard riconducibili alla zona B1)
- Zona C
  - (TT1.1, TT1.2, TT1.3, TT1.4, TT1.5, TT1.6, TT1.7, TT1.10)
- Zona D
  - (TT1.8, TT1.9, M3.1)
- Zona E
  - E1 (TR1)
  - E2 (TR2.3)
  - E3 (TR3)
  - E4 (TR4)
- Zona F
  - (SI.2)