



COMUNE DI JESI

P.zza Indipendenza, 1 60035 Jesi (AN) - www.comune.jesi.an.it
Tel. 07315381 - Fax 0731538328 - C.F. e P.I. 00135880425

Approvato con
Delibera di C.C.
n. 114 del 29.09.2015

Assessorato ai Lavori
Pubblici e Urbanistica
Area Servizi Tecnici



PROTEZIONE
CIVILE



IL SEGRETARIO GENERALE
Dott.ssa Maria Immacolata Oriando

PIANO DI EMERGENZA COMUNALE DI PROTEZIONE CIVILE

*PER LA SALVAGUARDIA DELL'INCOLUMITA' DELLA
POPOLAZIONE RICADENTE NELLE AREE A RISCHIO*

*Pianificazione delle attività
anno 2015*

Tavola	Oggetto	Scala
B/07	Aree di emergenza e Zone Esenti da rischi	1:5000

Gruppo di lavoro interno all'Area Servizi Tecnici

- Arch. Francesca Sorbatti *(Supervisione generale - Dirigente Servizi Tecnici)*
- Arch. Paolo Capriotti *(Pianificazione e Coordinamento Tecnico)*
- Ing. Giacomo Cesaretti *(Organizzazione Sistema di Emergenza)*
- Dott. Lucio Rossetti *(Reperimento dati e supporto alla Pianificazione e all'Organizzazione Sistema di Emergenza)*
- Dott. Tonino Conti *(Costruzione del quadro conoscitivo ed elaborazioni in ambiente GIS)*
- Ing. Simone Messersi
Arch. Vitali Daniela *(Raccordo con la pianificazione urbanistica / emergenza)*



Il Sindaco
Dott. Massimo Bacci

L'Assessore ai Servizi Tecnici e Protezione Civile
Geom. Mario Bucci



COMUNE DI JESI

Via Indipendenza, 1 60033 Jesi (AN) - www.comune.jesi.it
Tel. 0731/380 - Fax 0731/38024 - C.F. 01410010982

Assessorato ai Lavori Pubblici e Urbanistica
Area Servizi Tecnici



PROTEZIONE CIVILE



PIANO DI EMERGENZA COMUNALE DI PROTEZIONE CIVILE

PER LA SALVAGUARDIA DELL'INCOLUMITA' DELLA POPOLAZIONE CADENTE NELLE AREE A RISCHIO
Pianificazione delle attività
anno 2015

Tavola	Oggetto	Scala
B/07	Aree di emergenza e Zone Esenti da rischi	1:5000

Gruppo di lavoro interno all'Area Servizi Tecnici

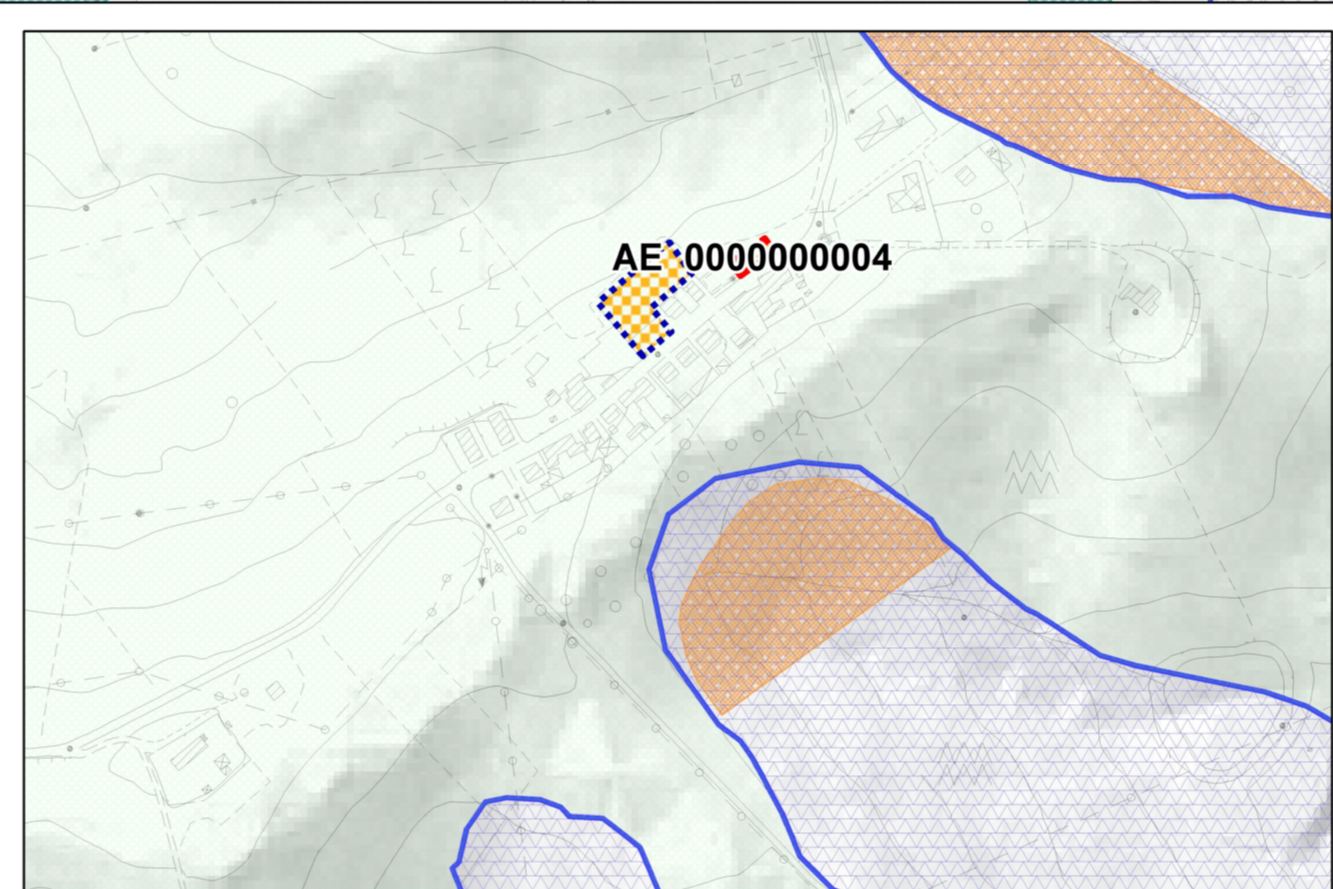
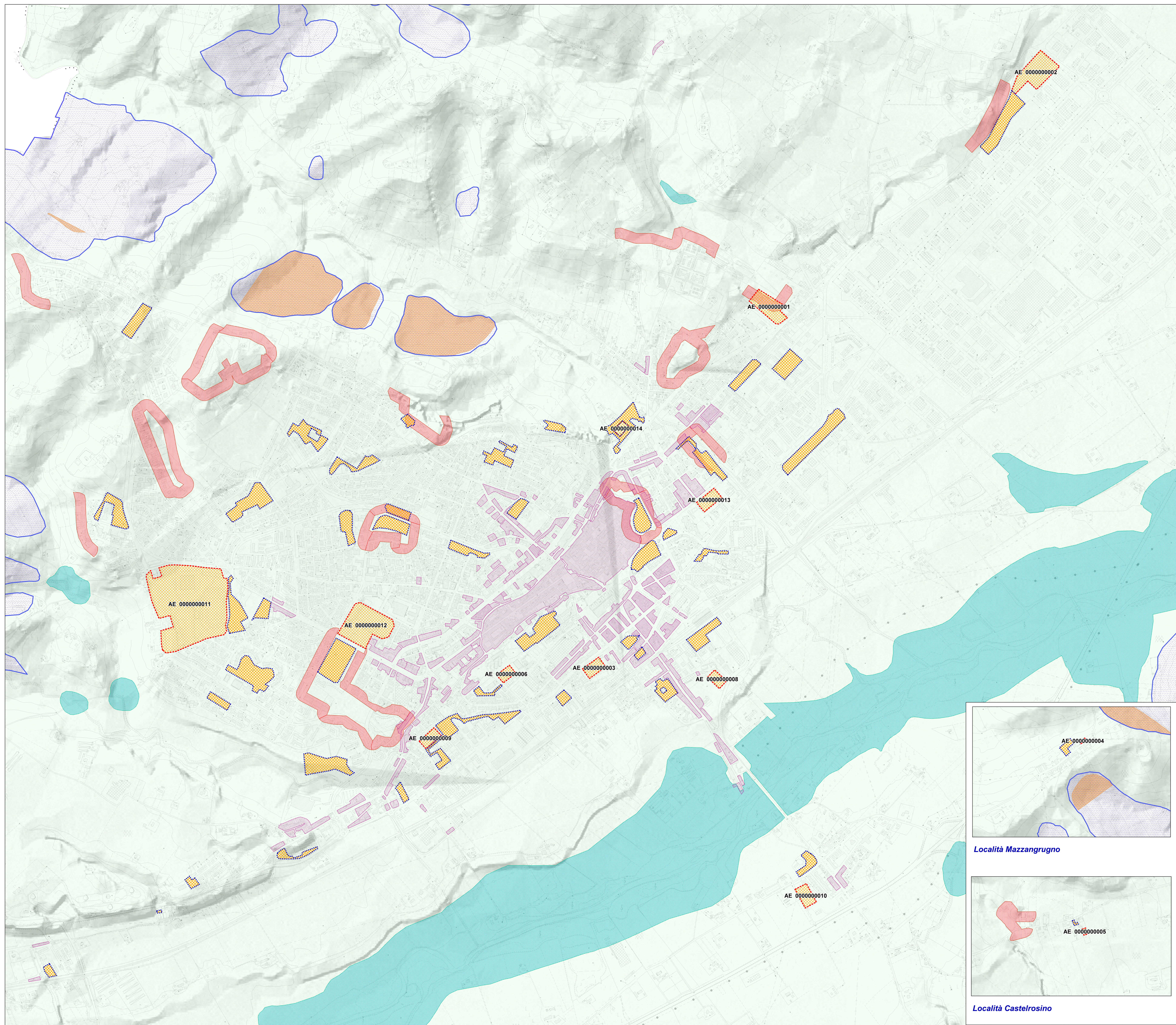
Arch. Francesca Sorbatti (Supervisione generale - Dirigente Servizi Tecnici)
 Arch. Paolo Capriotti (Pianificazione e Coordinamento Tecnico)
 Ing. Giacomo Cesaretti (Organizzazione Sistema di Emergenza)
 Dott. Lacio Rossetti (Esperto per dati e supporto alla Pianificazione e all'Organizzazione Sistema di Emergenza)
 Dott. Tonino Conti (Coordinatore del quadro concettivo ed elaborazioni in ambiente GIS)
 Ing. Simone Messeri (Raccordo con la pianificazione urbanistica / emergenze)
 Arch. Vitali Daniela

Il Sindaco
Dott. Massimo Bucci

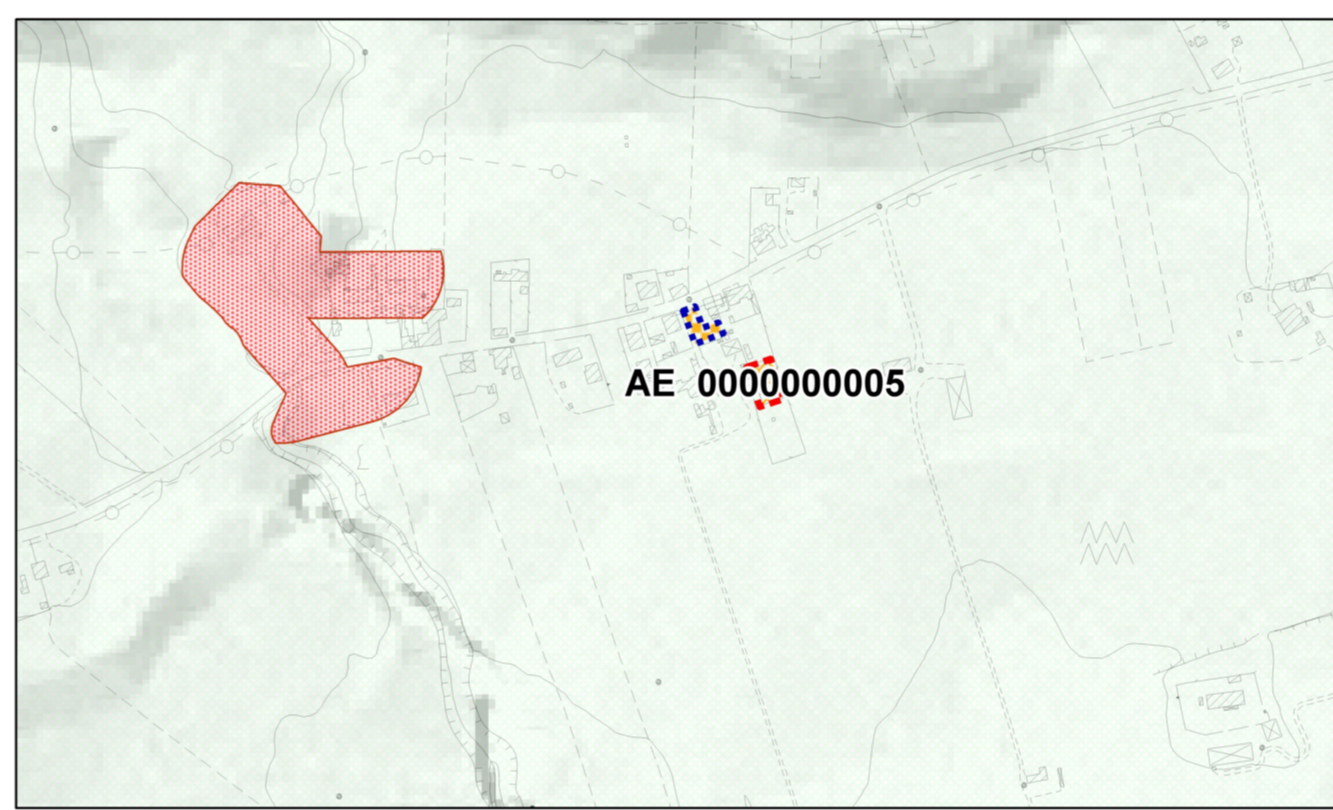
L'Assessore ai Servizi Tecnici e Protezione Civile
Geom. Mario Bucci

Legend

- A** Identificativi Area di Emergenza
- Area di Primo Soccorso
 - Area di Emergenza
 - Zone Esenti_Rischi
 - Aree a Rischio Esondazione
 - Aree a Rischio Dissesto (Edificazione Inibita)
 - Zone Suscettibili al Dissesto (Rischio Sismico)
 - Fasce a rischio incendi di interfaccia



Località Mazzangugno



Località Castelosino