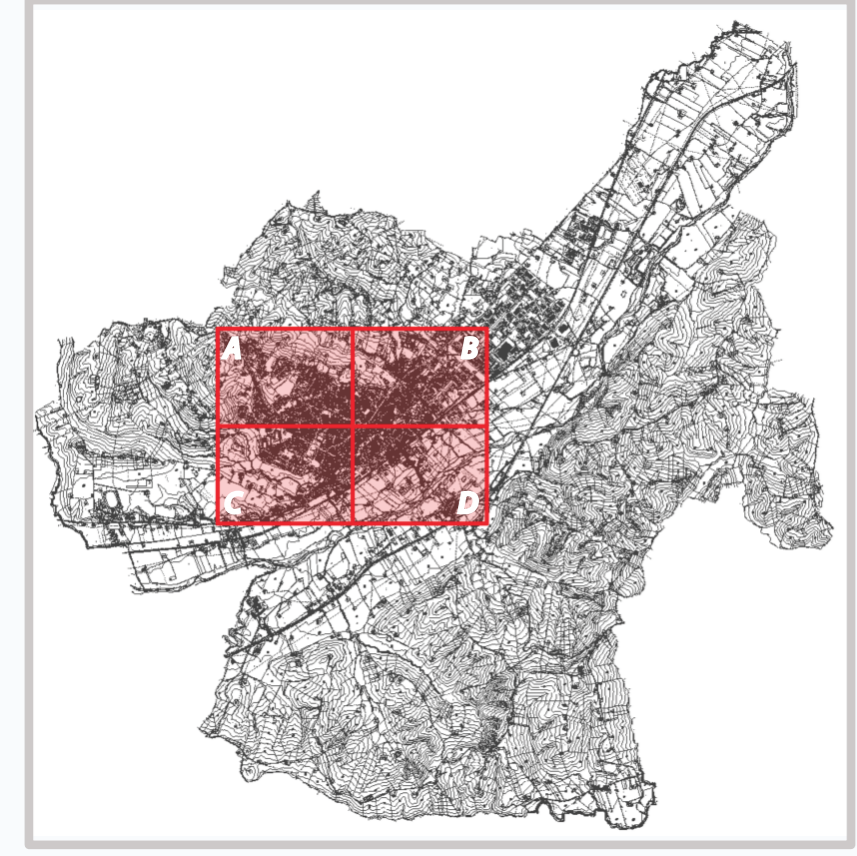


- Legenda:**
- AREE MOBILITA LENTA CLASSIF.
 - SU MARCIAPIEDE
 - SU SALVAGENTE
 - IN SEDE STRADALE DELIMITATO DA SEGN. ORIZZONTALE
 - AREA A PORTICATO
 - GALLERIA PEDONALE
 - PERCORSI A GRADINATE
 - VIALETTI
 - VIALETTI IN PARCO PUBBLICO
 - VICOLO
 - AREE SOLO PEDONALE (SAGRATO, PIAZZA)
 - PASSAGGIO PEDONALE
 - ALTRO
 - ELEMENTI GRAFO MOBILITA PEDONALE CLASSIF.
 - su sede dedicata
 - su risalita meccanizzata
 - su spazi privati uso pubb.
 - su spazi pubblici
 - su risalita mecc. spazi priv.
 - su risalita non mecc. spazi pubb.
 - su viabilità promiscua (non protetti)
 - su aree verdi pubb.
 - su risalita mecc. spazi pubb.
 - su rampa
 - su viabil.promiscua segnalato
 - su viabil.promiscua non segnalato
 - su sede stradale ma protetto
 - collegamenti esterno-interno
 - altri tipi di collegamento
 - INTERFERENZE SUI PERCORSI
 - GRADINO UNO O PIU
 - ASSENZA DI RAMPA
 - OSTACOLO GENERICO
 - RAMPA INADEGUATA
 - STRETTAIA
 - EDIFICI INTERESSATI
 - Identificativi Edifici Interessati
 - Edifici PEBA Fase 2
 - Edifici PEBA fase 2.1
 - Edifici PEBA Fase 3
 - Edifici
 - carto10000



Ambito del territorio comunale in oggetto di rilievo
Identificazione dei quadranti



Comune di Jesi, Area Servizi Tecnici, Ufficio Infrastrutture e mobilità, S.I.T.
Piazza Indipendenza 1 60013 Jesi (AN)

Tavola 4 A-B: Quadrante B
Mapa delle criticità lungo i percorsi

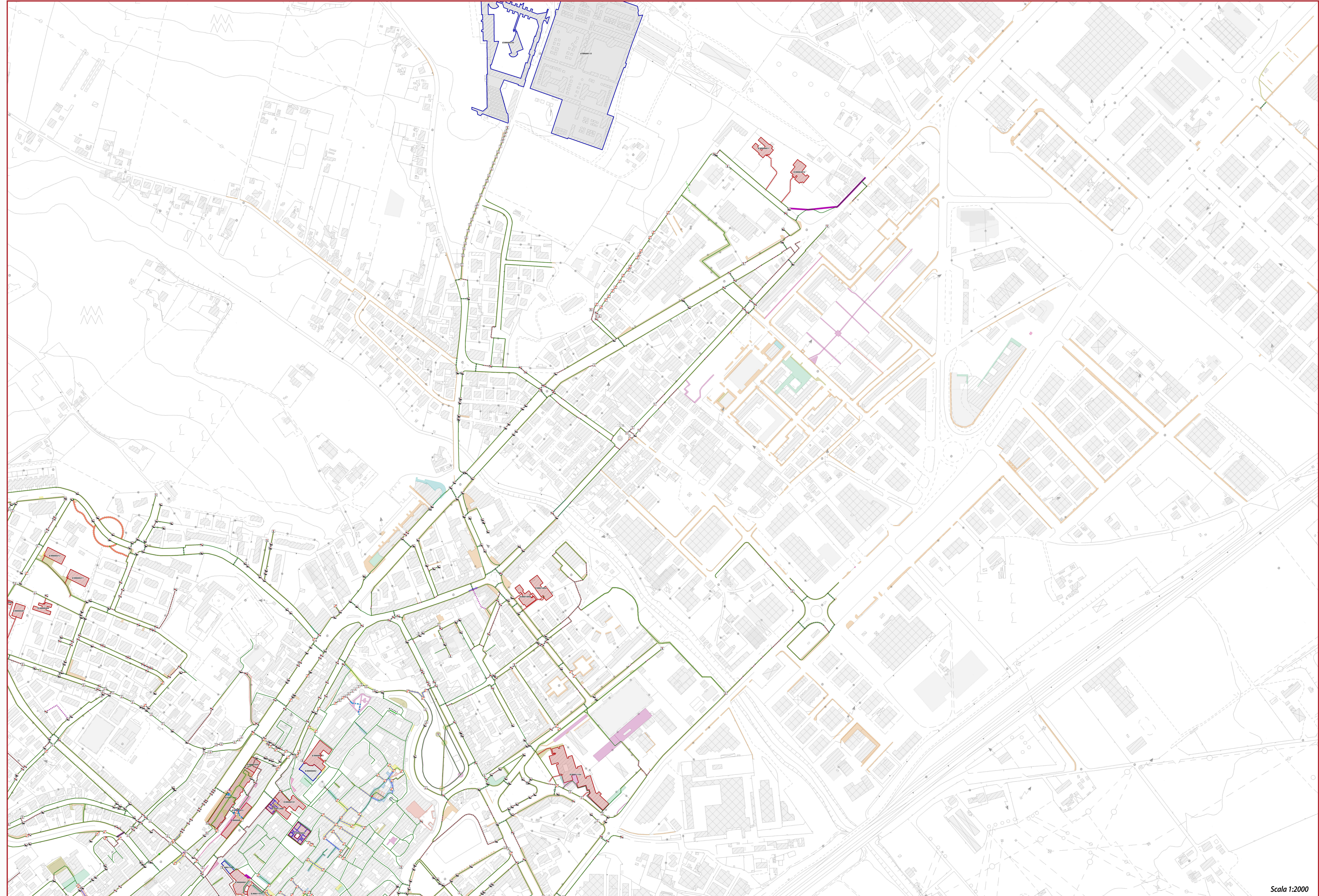
Tipologia delle condizioni di conflitto uomo-ambiente lungo i percorsi
"rilevamento ambientale mappa della pedonalità - rilievo ambientale mappa delle criticità e dei percorsi"

Responsabile del Procedimento: Arch. Alberto Federici
Progetto: Arch. Phd. Luca Marzi, Arch. Francesco Stolzuoli
Elaborazione e gestione cartografica: Dott. Tonino Conti
Dirigente area servizi tecnici: Arch. Francesca Sorbatti

Versione r5- Aprile-2018

Piano per l'Abbattimento delle Barriere Architettoniche (PEBA)
seconda fase

Arch. Phd. Luca Marzi - Piazza San Giusto 8 - 50100 Arezzo (AR) - tel. 0575 323116 - marzi.luca@gmail.com
Arch. Francesco Stolzuoli - AGA architettura gestione ambientale - 4/R, Via Di Mezzo - 50121 Firenze (FI) - tel. 055 236051



Scala 1:2000