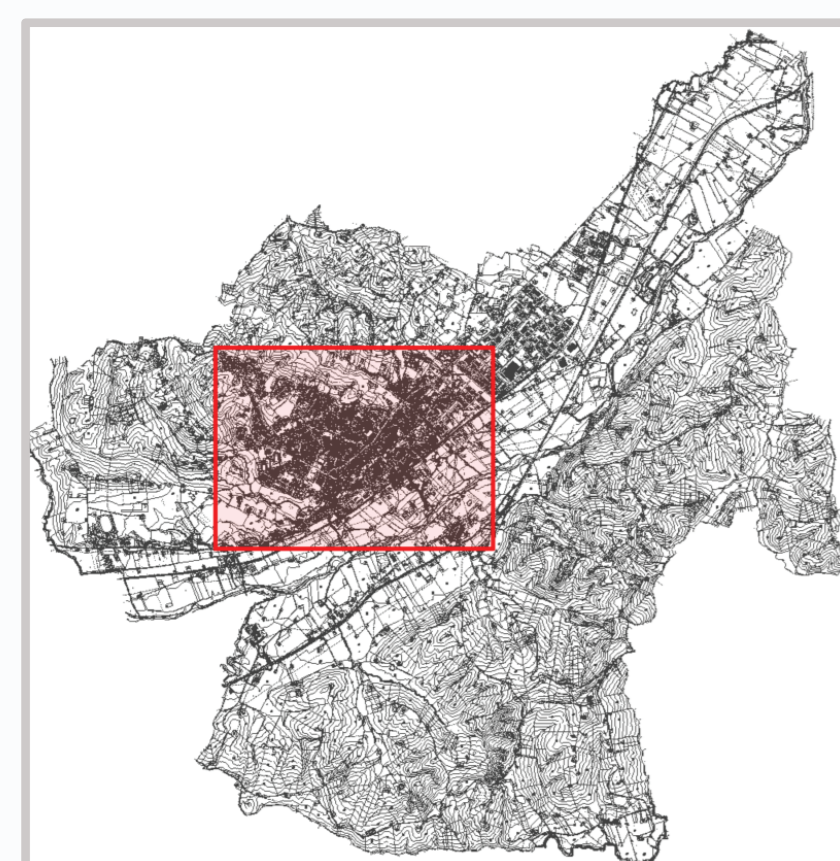


Legenda:

Indicazione delle zone con stato conservativo della pavimentazione critico

- zona con priorità 1
- zona con priorità 2
- STATO DI MANUTENZIONE
- mediocre
- pessimo
- EDIFICI INTERESSATI DAL PEBA
- edifici Fase 2
- edifici Fase 2.1 (Parziale)
- Edifici Fase 3
- Identificativi Univoci Edifici



Ambito del territorio comunale in oggetto di rilievo



Comune di Jesi, Area Servizi Tecnici, Ufficio infrastrutture e mobilità, S.I.T.
Piazza Indipendenza 1 60019 Jesi (AN)

Tavola 4d

Mapa delle criticità.

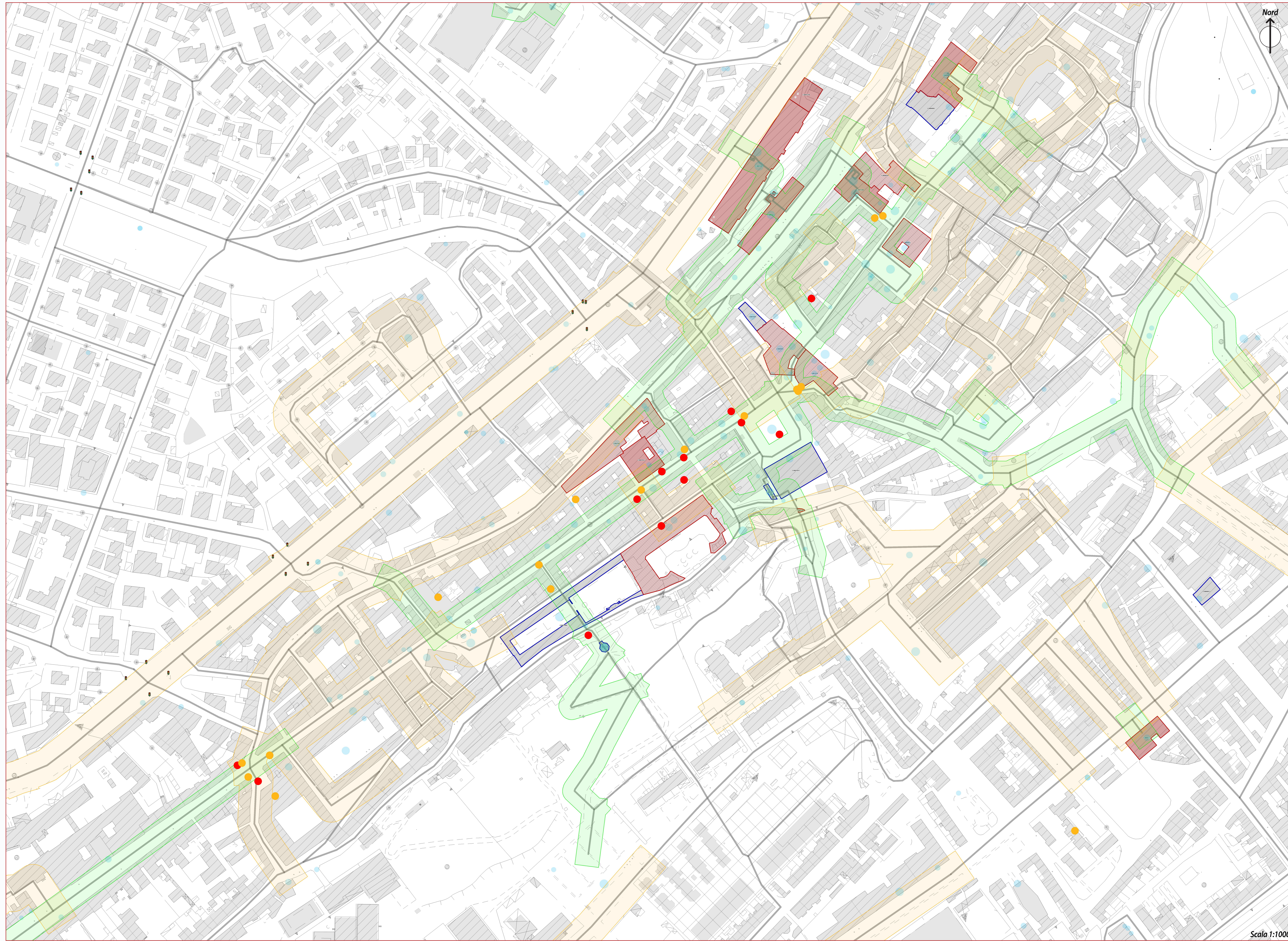
Mapa delle condizioni manutentive della pavimentazione

Responsabile del Procedimento: Arch. Alberto Federici
Elaborazione e gestione cartografica: Dott. Tonino Conti
Progetto: Arch.Ph.d. Luca Marzi
Arch. Francesco Stolzuoili
Dirigente area servizi tecnici: Arch. Francesca Sorbatti

Versione r5- Aprile 2018

Piano per l'Abbattimento delle Barriere Architettoniche (PEBA)
secondo stralcio

Arch. Phd Luca Marzi - Piazza San Giusto 8 - 52100 Arezzo (Ar) - tel 0575 323116 - marzi.luca@gmail.com
Arch. Francesco Stolzuoili - AGA architettura gestione ambientale - 4/R, Via Di Mezzo - 50121 Firenze (FO) - tel 055 226051



Scala 1:1000